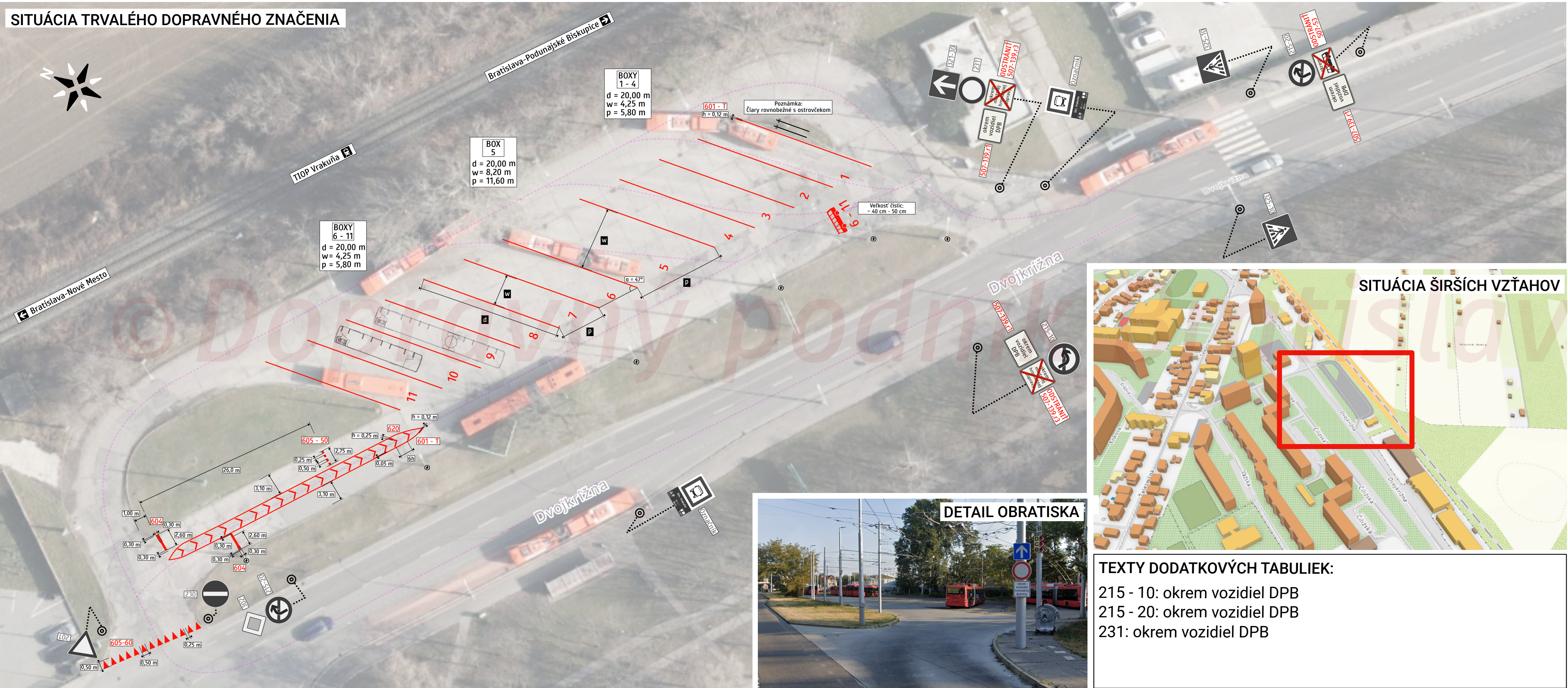


SITUÁCIA TRVALÉHO DOPRAVNÉHO ZNAČENIA



DETAIL OBRATISKA



SITUÁCIA ŠIRŠÍCH VZŤAHOV

POZNÁMKY

Zvislé dopravné značenie, vodorovné dopravné značenie, svetelné signály a vodiace dopravné zariadenia musia spĺňať požiadavky:

- Vyhlášky 30/2020 Z. z. o dopravnom značení
- TP 117 Spoločné zásady používania dopravných značiek a dopravných zariadení
- TP 118 Zásady používania vodorovných dopravných značiek
- Vzorových listov VL 6.1 - 6.4
- ďalšej súvisiacej legislatívy a STN

Zvislé dopravné značenie je navrhnuté v základnom rozmere - veľkosť č. 2.

LEGENDA

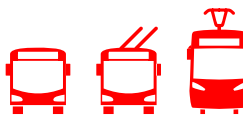
	201	Pôvodné ZDZ		Pôvodné VDZ
	302	Navrhované ZDZ		Pôvodné VDZ - odstrániť
	272	Odstrániť ZDZ		Navrhované VDZ
		Stĺp VO/TV		Vodiace dosky
				Trakčné vedenie

POZNÁMKA

Dopravné značenie nesmie byť realizované bez prítomnosti určeného zamestnanca Dopravného podniku Bratislava.  
Námiedniky v zmysle Vyhlášky 351/2010 Z. z.







**DOPRAVNÝ PODNIK  
BRATISLAVA**  
Olejárska 1, 814 52 Bratislava



PROJEKT ORGANIZÁCIE DOPRAVY  
Trvalé dopravné značenie

Názov  
**Zmena organizácie dopravy v obratisku MHD na Dvojkřížnej ulici**

Obec <b>Bratislava-Vrakuňa</b>	Katastrálne územie <b>Vrakuňa</b>	Ulica <b>Dvojkřížna</b>		
Vypracoval	Kontroloval	Dátum <b>08/2025</b>		
 	 	Počet A4 <b>4</b>	Verzia <b>1</b>	Príloha <b>1</b>